

Granite® HDX

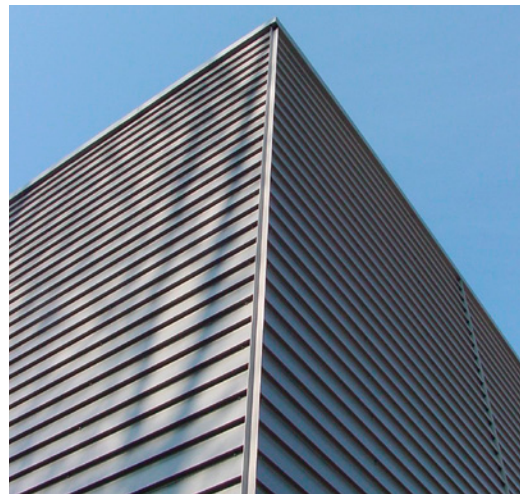
Optymalne rozwiązanie ze stali powlekanej do wykorzystania na zewnątrz budynków w warunkach wymagających stabilności koloru oraz wyjątkowej odporności na korozję

Granite® HDX to idealny wybór: najwyższej jakości wyrób nada budynkom atrakcyjny wygląd.

Więcej niż można oczekiwać

Pod względem technicznym i estetycznym, Granite® HDX to najlepszy wyrób serii Granite® firmy ArcelorMittal:

- Automatyczna gwarancja aż do 30 lat, w zależności od zewnętrznych warunków środowiskowych
- Paleta kolorów i odcieni metalicznych znakomicie zachowujących barwę i połysk
- Mocne podłoże metaliczne (Z275 lub ZA255) zapewniające wysoką odporność na korozję i chroniące miejsca cięcia
- Ziarnistość zapewnia twardość powierzchni a znakomita wytrzymałość ułatwia składowanie i obróbkę



Podstawowe właściwości

Nominalna grubość powłoki farby	55 mikronów
Połysk (Gardner 60°)	30 GU
Odporność na zarysowania (Clemen)	≥ 3 kg
Twardość ołówkowa	F do H
Przyczepność powłoki (T-test)	≤ 1 T
Elastyczność powłoki (T-test)	≤ 1,5 T
Odporność na korozję (próba w komorze solnej)	700 godzin (ISO 7253) / kategoria RC5 zgodnie z normą EN 10169 (najlepsza)
Odporność na działanie wilgoci (QCT)	1500 godzin (ISO 6270)
Kategoria odporności UV (test QUV)	2000 godzin (ISO 4892-3) / kategoria RUV4 zgodnie z normą EN 10169 (najlepsza)
Reakcja na ogień	A1 zgodnie z normą EN 13501-1

Zastosowania

- Zastosowanie na zewnątrz budynków: pokrycia dachowe i okładziny ścian

Granite® HDX to rozwiązanie przeznaczone do stosowania w środowiskach agresywnych i wymagających:

- Środowiska zimne i wilgotne
- Obszary nadbrzeżne (do 20 km od linii brzegowej)
- Obszary nasłonecznione o wysokim poziomie promieniowania UV
- Obszary przemysłowe i zanieczyszczone

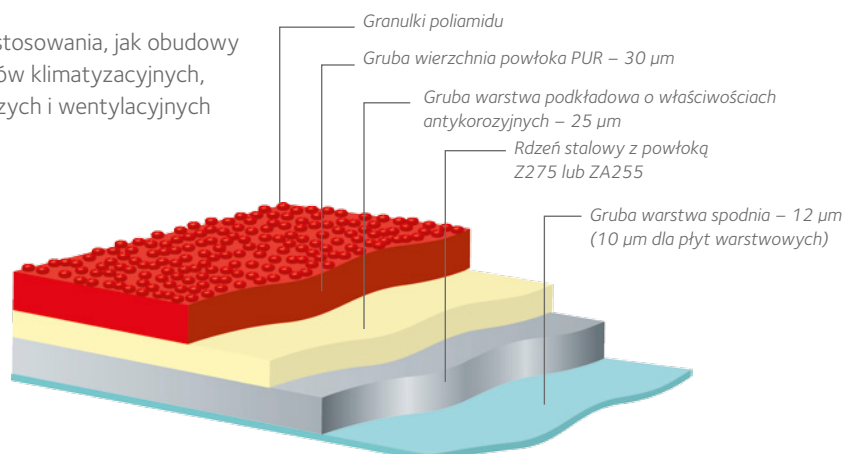
- Inne zastosowania, jak obudowy systemów klimatyzacyjnych, grzewczych i wentylacyjnych

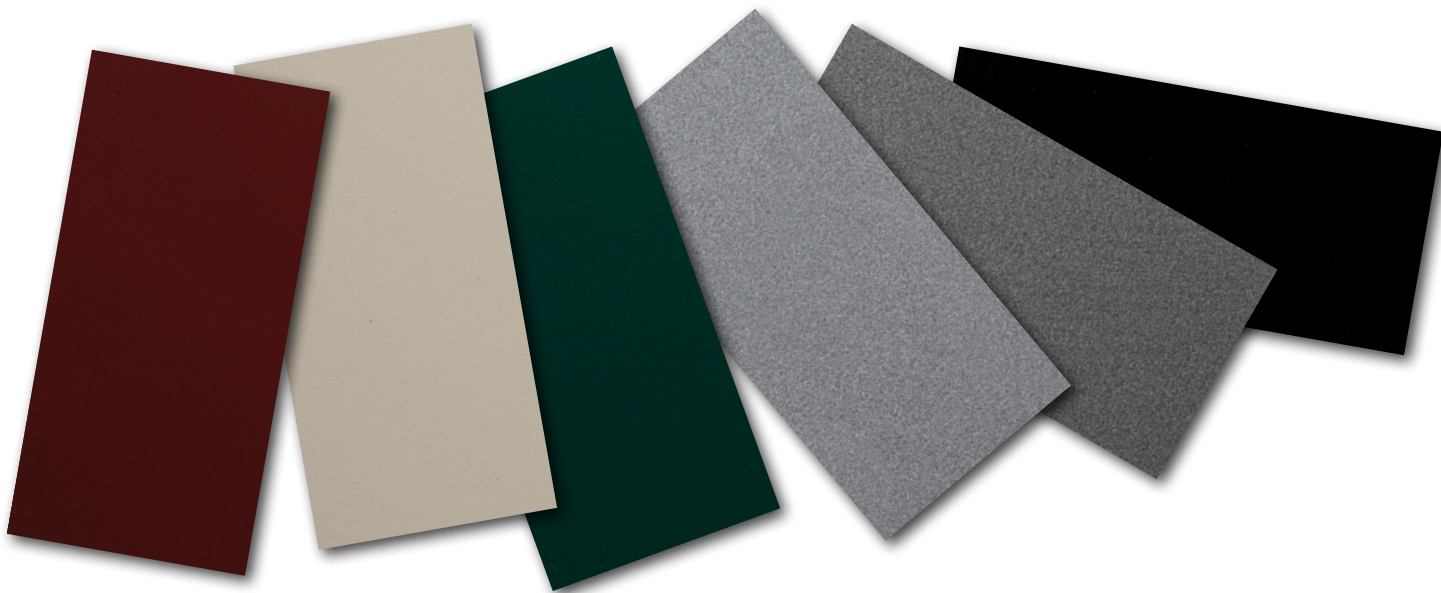
Obróbka

Materiał Granite® HDX może być obrabiany w procesach formowania na zimno i głębokiego tłoczenia oraz łączony z zastosowaniem takich technik jak zaciskanie, nitowanie i klejenie, bez obaw o uszkodzenie powłoki zewnętrznej.

Dostępne wymiary

	Grubość (mm)	Min. szerokość	Maks. szerokość
Granite® HDX	0,20 ≤ gr. < 3,00	700	1850





Firma ArcelorMittal ma ponad 15-letnie doświadczenie w produkcji materiału powlekanego zdobyte na wielu liniach produkcyjnych w Europie. Dla zapewnienia najwyższej jakości materiału Granite® HDX, wykonane z niego wyroby wystawione są na stałe działanie czynników zewnętrznych (stanowisko badawcze C5-M – obszar nadmorski) oraz poddawane regularnym testom.

Bogactwo i różnorodność kolorystyczna

Materiał Granite® HDX firmy ArcelorMittal dostępny jest w wykończeniu ziarnistym w szerokiej gamie atrakcyjnych kolorów.

Pełen wachlarz możliwości kolorystycznych znajdą Państwo w paletce barw serii Granite®.

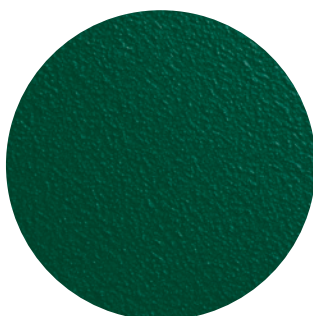
Służymy Państwu pomocą

Dalsze informacje, szczegółowe katalogi oraz dane techniczne znajdą Państwo na stronie: www.arcelormittal.com/fce

Bezpośredni kontakt: fce.technical.assistance@arcelormittal.com



Granite® HDX G3009 (powiększenie)



Granite® HDX G6300 (powiększenie)

Przykład ilustrujący znakomite walory wyrobu: 5 lat ekspozycji na działanie czynników zewnętrznych na stanowisku w Hendaye (płd.-zach. Francja)

Fotografie

SCH Holland b.v. i Philippe Vandenameele

Copyright

Wszelkie prawa zastrzeżone. Żadna część niniejszej publikacji nie może być powielana w jakikolwiek sposób i w jakiegokolwiek formie bez uzyskania pisemnej zgody firmy ArcelorMittal.

Pomimo dołożenia wszelkich starań dla zapewnienia ścisłości danych zawartych w niniejszej publikacji, informacje te nie są wiążące w sensie umownym. Dlatego też firma ArcelorMittal ani żadna inna firma Grupy ArcelorMittal nie ponosi odpowiedzialności za pomyłki, przeoczenia bądź jakiegokolwiek informacje, które mogą okazać się błędne.

Ponieważ możliwe jest wprowadzenie zmian do treści niniejszej publikacji bez wcześniejszego powiadomienia, aktualną wersję znajdą Państwo w zakładce „Magazines and brochures” na stronie internetowej www.arcelormittal.com/fce

Flat Carbon Europe

19, avenue de la Liberté
L-2930 Luxembourg
fce.technical.assistance@arcelormittal.com
www.arcelormittal.com/fce



ArcelorMittal